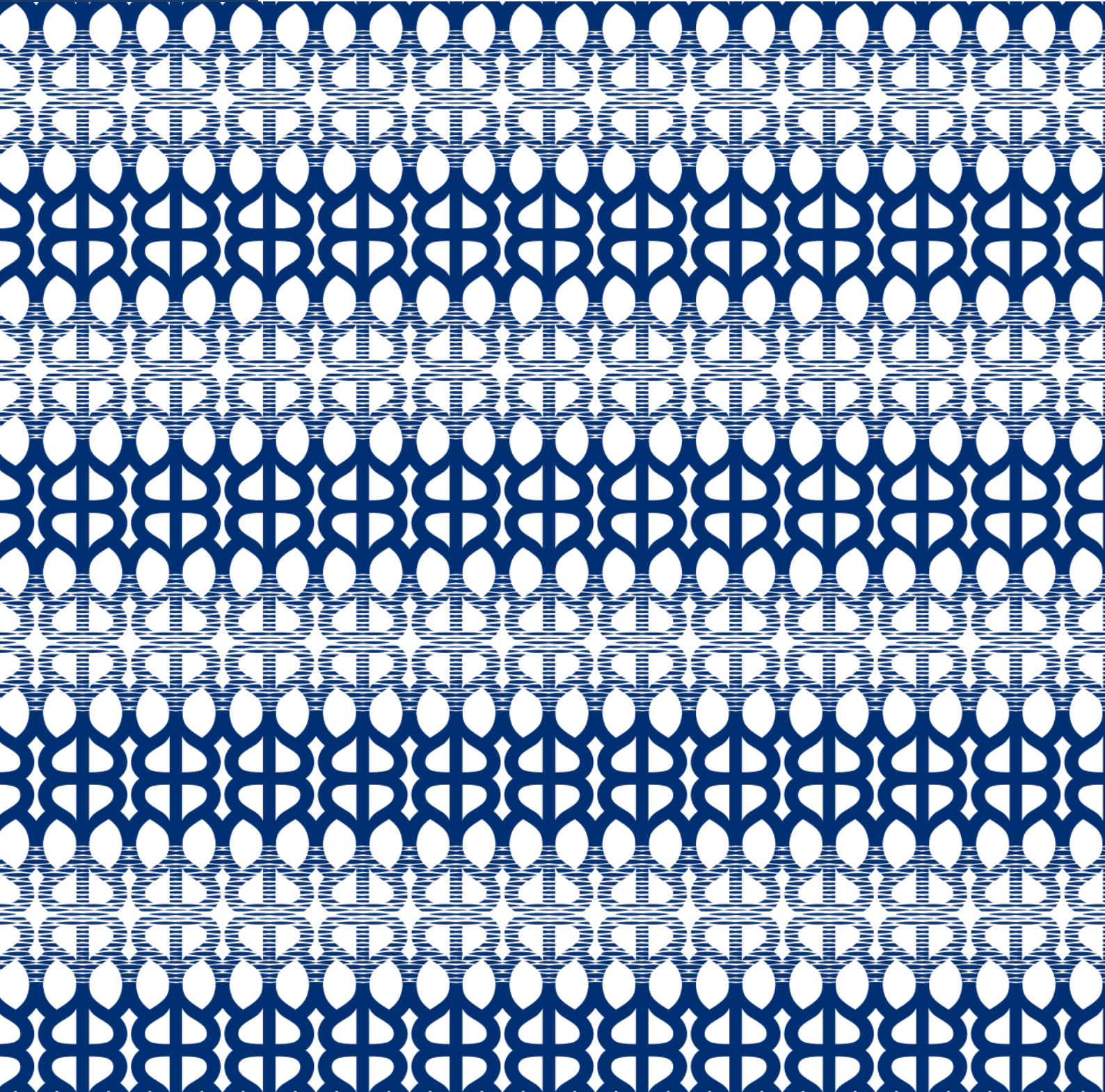




compagnie  
**RASSEGNA**  
Bruno Allary

# Le c[h]œur des vivants

dossier artistique



# LA CRÉATION

De tout temps, les sociétés ont élaboré des procédés artistiques d'accompagnement du deuil. La musique et le chant y tiennent une place singulière, non pas tant pour nommer la perte que pour aider les [sur]vivants à la traverser — à trouver, dans le son partagé, quelque chose qui ressemble à une consolation. C'est cette puissance-là que « Le c[h]œur des vivants » travaille, creuse, rend vigoureuse et tenace : moins une méditation sur le deuil qu'une main tendue à ceux qui le vivent.

Le répertoire puise aux sources les plus archaïques du bassin méditerranéen — chants séculaires de Sicile, de Corse, de la Mer Noire, d'Épire ou d'Andalousie, formes musicales profondément liées aux passages de la vie — et les confronte à des compositions savantes (extraits de codex médiévaux, Kaddish de Maurice Ravel, poèmes de Christine de Pisan mis en musique). La recherche porte en profondeur sur la matière sonore elle-même : synthèse analogique, traitement granulaire, manipulation en temps réel de la voix et des instruments. L'instrumentarium — voix, clarinette basse, guitares augmentées, saz, synthétiseurs modulaires — devient un organisme vivant, capable de métamorphoses imprévisibles, d'une intensité qui agit directement sur le corps de l'auditeur.

À cette matière musicale vive vient se greffer une pratique du hors-champ, transposée ici dans l'espace sonore. Simultanément à la musique jouée en direct, des sons du réel — captés dans l'intimité des jours ordinaires — se glissent dans l'espace d'écoute, formant un second plan de présences invisibles. Comme au cinéma, ce hors-champ ne montre pas, mais suggère — il trouble les frontières entre intérieur et extérieur, entre proche et lointain, entre mémoire et instant présent. Ces irrptions discrètes du quotidien, dans leur évidence fragile, disent ce que la musique seule ne peut pas toujours atteindre : la vie qui continue, obstinée, dans ses gestes les plus simples.

Le dispositif scénique est immersif : les cinq artistes prennent place au cœur du public, dans une diffusion circulaire en plusieurs points. Il n'y a pas de scène séparée du monde — seulement un cercle, une communauté de vivants rassemblée autour de ce qui fait la condition commune. Et au cœur de tout cela, la voix. Criée, murmurée, sanglotante ou rieuse — lieu de passage entre l'intime et le collectif, elle traverse les siècles et les latitudes, portant en elle ce que chaque vivant reconnaît : la langue commune du chagrin et du regain.

**Bruno Allary** direction artistique, guitares

**Fredéric Braye** manipulations sonores

**Carine Lotta** chant

**Magali Rubio** clarinette, clainette basse

**Maria Zopounidis** chant, claviers





**Bruno Allary**

De son immersion précoce dans les univers distants de la guitare jazz et flamenca, Bruno tire la singularité de son langage créatif. Ce double apprentissage musical, tissé d'héritages et savoirs contrastés, nourrit son goût du divers et du composé. Il explore une esthétique de l'entre-deux, une sensibilité particulière aux passages, aux interstices, aux zones de turbulence et la mise en tension de ces pôles antagonistes comme moteur de création.



**Fredéric Braye**

Ingénieur du son, compositeur de musiques électroniques et développeur d'outils interactifs, Frédéric Braye compose des musiques électroniques pour la scène, l'image ou des installations sonores. Diplômé en 1994, il exerce depuis dans les domaines du son live et studio. Mais la création l'attire de plus en plus ; il passe à l'acte en 2000 avec fritkot, son premier projet de musique électronique. Après s'être formé, il développe ses projets de création à travers les installations sonores, le mur du son ou zebra4, son instrument interactif modò. Il compose aujourd'hui des musiques pour le spectacle et la danse.



**Carine Lotta**

Née à Marseille, d'origine sicilienne, mais bercée par le rock, elle intègre Rassegna en 2009 et y renoue avec ses racines tout en apportant à la Compagnie la puissance et l'émotion de son parcours, et ses audaces vocales dignes d'un blues sicilien.



**Magali Rubio**

Elle débute la clarinette en autodidacte, puis intègre le CNR de Marseille - médaille en clarinette clarinette basse. Curieuse de différents styles de musique elle étudie le jazz à la classe de jazz de Marseille en flûte et saxophone.

De part sa formation en musique écrite et improvisée, elle fait connaissance avec des formes musicales variées comme la musique contemporaine, la musique classique, la musique de chambre, la musique actuelle et bien d'autres

Elle compose et arrange pour des formations musicales, vocales, pour le théâtre et le jeune public.



## Maria Zopounidis

Maria Zopounidis grandit en Grèce où elle baigne, depuis son enfance, dans une double culture musicale : son père, grec pontique, lui transmet les chants traditionnels de Grèce, d'Asie Mineure et de la Mer Noire dont ils sont originaires ; sa mère, pianiste franco-italienne, lui enseigne le piano et lui donne une éducation musicale classique.

Elle arrive en France afin de poursuivre ses recherches musicales et obtient en 2018, le Diplôme d'Études Musicales en chant lyrique au CRR d'Avignon. Elle se perfectionne ensuite à l'Institut Supérieur des Arts de Toulouse où elle obtient, en 2022, le Diplôme National Supérieur Professionnel de Musicien en chant lyrique dans la classe de Sophie Koch et Didier Laclau-Barrère, et sa Licence en Musicologie à l'université de Toulouse Jean Jaurès. En 2023 elle obtient également le Diplôme d'État en chant lyrique



## *Penser les musiques en mouvement...*

Chevillée au cœur des musiques du monde, l'idée de voyage, d'odyssée musicale, de nomadisme artistique. Il y a bien dans le propos de la Compagnie Rassegna cet appel à une circulation géographique, extensive, parmi les ressources d'une Méditerranée nourricière: étendue à ses quatre composantes latine, balkanique, orientale et africaine, c'est en elle que le collectif puise son matériau initial, les données de sa grammaire sensible.

Menée par le guitariste et compositeur Bruno Allary, forgée sur un collectif humain solide et mobile — où convergent univers artistiques marqués et pratiques musicales diverses — la Compagnie s'empare de ces héritages pour les questionner et les confronter, pour révéler ce qu'ils ont de familier au cœur, mais aussi de profondément énigmatique.

La Compagnie travaille aussi depuis plus de 25 ans à déjouer les grands partages — modal/tonal, sacré/profane, savant/populaire — qui font l'ordinaire de la pratique musicale, au profit d'une fluidité assumée des genres et des formes.

Au fil des créations, la Compagnie Rassegna dessine des paysages musicaux hérissés de singularités, explorant avec bonheur une esthétique de l'entre-deux qui trouble les genres et les codes, et en creux de l'artistique, questionne les représentations tacites propres aux imaginaires de Méditerranée

*La Compagnie Rassegna / direction artistique Bruno Allary est une compagnie de création musicale conventionnée depuis 2021 par le Ministère de la Culture / DRAC PACA.*



# CALENDRIER DE PRODUCTION

## **23 au 27 juin 2025**

Résidence d'écriture, Théâtre Durance, Scène Nationale à Château-Arnoux-Saint-Auban.

## **20 au 25 octobre 2025**

Résidence d'écriture, Archipel 49, Marseille.

## **9 au 13 février 2026**

Résidence au plateau, Archipel 49, Marseille.

## **15 au 19 mars 2026**

Résidence au plateau, Archipel 49, Marseille.

## **11 au 15 mai 2026**

Résidence au plateau et sortie de résidence, Cité de la Voix de Vézelay, Centre Culturel de Rencontre + sortie de résidence

## **15 au 19 juin 2026**

Résidence au plateau, Archipel 49 à Marseille.

## **20 au 24 juillet 2026**

Résidence au GMEM, Centre national de création musicale de Marseille (13).

## **14 au 25 septembre 2026**

Résidence au plateau, Théâtre Durance, scène nationale à Château-Arnoux-Saint-Auban.

## **26 novembre 2026**

Première, Théâtre Durance, scène nationale à Château-Arnoux-Saint-Auban.

## **Décembre 2026**

Diffusion : Festival de Vives Voix à Marseille.

## **2026 - 2027**

Diffusion en discussion : Cité-Musicale de Metz, scène nationale

# PISTES DE RÉPERTOIRE

## **Kaddish des endeuillés (Liturgie juive provençale - région de Carpentras)**

**Misere Mini Mei (Messe des morts - Corse)**

**Morsi cu Morsi (Sicile)**

**Kaddish (« Deux Mélodies Hébraïques » - Maurice Ravel)**

**Sellette suis (poème de Christine de Pisan)**

**Mineras (région du Levante - Andalousie)**

**Miroloï (région d'Épire)**

**Mavron (chant aux défunts - rives de la Mer Noire)**

**Ad Mortem Festinamus (Livre Vermeil de Montserrat)**

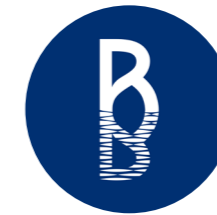
**Badatta di una Talavesa (Voceru - Corse)**

## **Partenaires approchés**

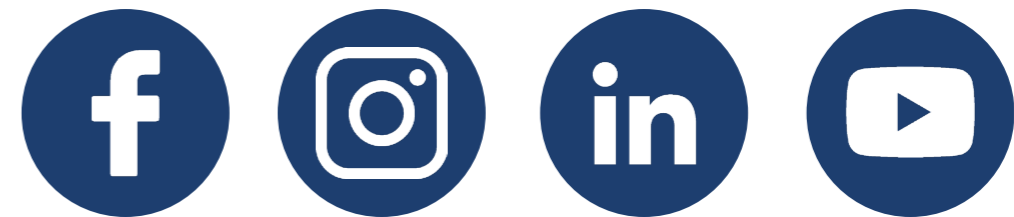
- Festival Détours de Babel / Odyssée d'Eybens
- Abbaye de Noirlac (CCR)
- Abbaye d'Ambronay (CCR)
- CNCM GMEM de Marseille
- CNCM Athénor à Saint-Nazaire
- La Garance, scène nationale de Cavillon
- Théâtre de Cornouaille, scène nationale de Quimper
- Cité-Musicale de Metz, scène nationale
- Le Quartz, scène nationale de Brest
- Théâtre de Saint-Quentin-en-Yvelines, scène nationale
- TAP, scène nationale de Poitiers
- Théâtre de Caen, scène conventionnée
- Chartreuse de Neuville (CCR)
- Bastide de Clairence, bastide de l'Oralité (CCR)
- Dominicains de Haute-Alsace (CCR)
- Abbaye et Fondation de Royaumont (CCR)

# LIENS ET MENTIONS

## LE SITE



## LES RÉSEAUX



Crédits Photo : M. Despiau, E. Padovani.

**Le c[h]oeur des vivants** est une création de la Compagnie Rassegna, produite par MCE Productions. Réalisée en coproduction avec le Théâtre Durance, Scène Nationale à Château-Arnoux-Saint-Auban (04), avec le soutien de la Cité de la Voix de Vézelay (89), Archipel 49 (13) et le GEM, Centre national de création musicale de Marseille (13).





**La Compagnie Rassegna et ses créations sont produites par l'association MCE Productions.**

**COMPAGNIE RASSEGNA**  
C/O MCE Productions  
49 Rue Chape 13004 Marseille  
04 91 37 86 89

**DIRECTION ARTISTIQUE**  
Bruno Allary

**DIRECTION DE PRODUCTION**  
Claire Leray

**DIFFUSION ET DÉVELOPPEMENT**  
Chloé Blachier  
chloe.blachier@compagnierassegna.com

**ADMINISTRATION**  
Fanny Samatan

**PRODUCTION ET COMMUNICATION**  
Camila Dominguez

Crédits Photo : M. Despiau, E. Padovani

La Compagnie Rassegna, via MCE Productions, est adhérente de la FEVIS, la FAMDT et le SMA.



*La Compagnie Rassegna est en résidence permanente à Archipel 49 à Marseille, et ses albums sont édités par Buda Musique*

*La Compagnie Rassegna est conventionnée par le Ministère de la Culture DRAC Provence-Alpes-Côte d'Azur et soutenue par la Ville de Marseille, le Département des Bouches-du-Rhône, la Région Sud et, au gré de ses créations, par le CNM, la SACEM, MFA, la SPEDIDAM et l'ADAMI.*

